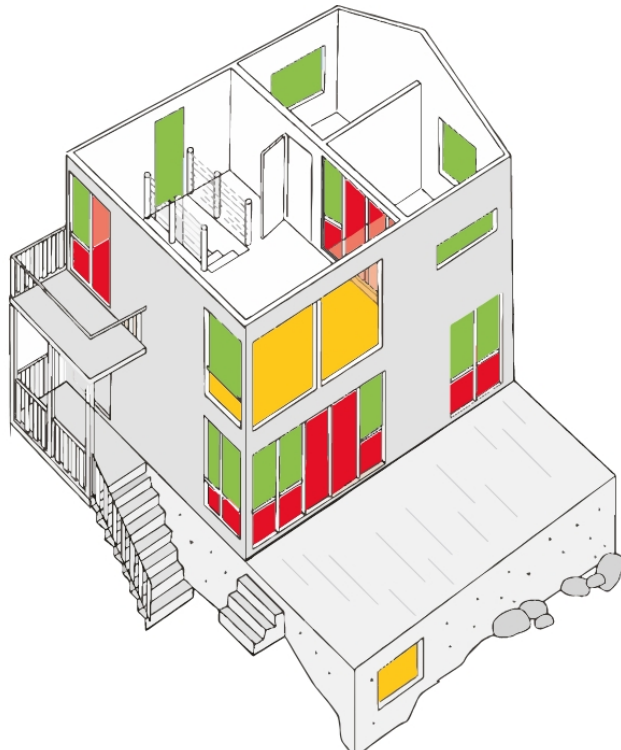


Allt du behöver veta om glas



- Skydd mot skärskador – härdat eller inbrottskydd glas bör användas dubbelsidigt
- Skydd mot skärskador och fall – laminerat: frostat eller inbrottskydd glas bör användas
- Inga krav på personsäkerhet

'Säkerheten bör alltid vara den största prioriteten.

Hos oss kan du beställa säkerhetsglas som är härdat eller laminerat. Laminerat glas är också inbrottsäkert.

Ifall du söker vägledning vid val av glas, rekommenderar vi att du kollar Boverkets Byggregler (BBR), avsnitt 8 - Säkerhet vid användning. Se Boverkets föreskrifter samt bild som visar säkerhetsglas monterat på olika byggnadsdelar.

BBR 8:35 – Glas i byggnader Glas som är oskyddade och så placerade att personer kan komma i kontakt med dem, ska utformas så att risken för personskador begränsas. Glasytor och infästningar ska tåla dynamisk påverkan av en människa.

BBR 8:351 – Skydd mot sammanstötning Stora glasytor i dörrar samt glasytor som kan förväxlas med dörrar eller öppningar ska vara tydligt markerade.

BBR 8:352 – Skydd mot fall genom glas Glasytor ska utformas så att risken för att falla ut genom glasytan begränsas. Fallrisk anses föreligga om fallhöjden är mer än 2,0 m till underliggande mark eller golv och avståndet mellan glasytans underkant och golv eller mark är mindre än 0,6 m.

BBR 8:353 – Skydd mot skärskador Glasytor ska utformas så att risken för skärskador begränsas. Gäller glasytor i enskilda bostadslägenheter om avståndet från glasytans underkant till golv eller mark är mindre än 0,6 m och i andra utrymmen där barn kan vistas än bostäder om avståndet från glasytans underkant till golv eller mark är mindre än 0,8 m. Vid entréer gäller det om avståndet från glasytans underkant till golv eller mark är mindre än 1500 mm. Vid fristående uterum och växthus på tomten gäller det om avståndet från glasytans underkant till golv eller mark är mindre än 800 mm.

Bilden och information som behandlar glas i bostäder enligt Glascentrum i Växjö AB. <https://www.glascentrum-mtk.se/glassakra-miljoer-bostader/>

Observera att det finns särskilda villkor för säkerhetsglas i offentliga byggnader. För att få mer info se:

<https://www.glascentrum-mtk.se/wp-content/uploads/2019/01/MTK-Glass%C3%A4kra-milj%C3%B6er-Skolor-2018.pdf> <https://www.glascentrum-mtk.se/wp-content/uploads/2019/02/MTK-Glass%C3%A4kra-milj%C3%B6er-Publika-lokaler-2018-webb.pdf>

